

島根中央高校だより

SHIMA CHU DAYORI-vol.37

進学ゼミ



ゼミ生対象/ 取り組み内容

- ☑ 放課後補習(対象 1・2年生)
- ☑ 土日補習(対象 3年生)
- ☑ 勉強合宿(対象 1・2年生)
- ☑ 大学見学
- ☑ 学習ルームの利用(土日・祝日)
- ☑ 学習ルームの利用(平日)

国公立大学・難関私立大学合格を目標に、勉強に打ち込みたい生徒を対象とした活動を行っています。学習への志の高い生徒が集まる環境に身を置くことで、互いに切磋琢磨しながら勉学に励みます。

PICK UP!

今回は、今年度より新たにスタートしたこちらの取り組みを紹介！学校が閉じている土日・祝日に学習できる場所があったらいいな！という声をもとに、町内の施設(かわもとおとぎ館/C Pieces+)を利用できるようになりました。どちらもWi-Fi環境が整っており、静かに自分のペースで学習できる環境です。また、C Pieces+では、月に2回程度、大学生による学習サポートを受けることができます。



学習ルーム使用の様子▶

大学生(左)



大学生(左)

利用生徒の声

大中 結衣(2年 大田三中出身)

学習ルームは、テスト期間中と大学生が来られるときによく利用します。利用していて良い点が2つあります。1つ目は、大学生が真剣に教えてくださることです。2つ目は、雑音が少なく、家より集中しやすい環境だなと思います。

また、テスト期間中に追い込みたいときは、かわもとおとぎ館を利用したり、日曜日はかわもとおとぎ館が閉館日なので、C Pieces+で勉強をするなど、使用場所の使い分けができるのでとても便利です。



総合型選抜入試について

総合型選抜入試とは、小論文や面接、プレゼンテーション、実技、科目試験など、さまざまな評価方法を導入した入試のことです。大学は、「アドミッションポリシー(どのような学生に入学してほしいか)」という指針に基づいた選考を行います。受験生には、アドミッションポリシーをしっかりと理解し、「この大学で学びたい」という強い意欲を自分の言葉で伝えることが求められます。

本校では川本町在住の方を外部講師とし、総合型選抜入試に向けた指導を行っています。



大学で学ぶということは、4年という時間、18~22歳という時期、数百万というお金といった貴重なものを投資することです。投資以上のものを得られるよう、何のために大学へ行くのか高校生のうちから意識しておくべき要素を考えさせながら、志望校に合格できるようサポートしています。具体的には、対話を通してその生徒らしさを理解し、入試要項と照らし合わせてその生徒にあった戦略を立て、志望理由書や面接、プレゼンテーション等の内容を一緒に考えています。初めは今までとは違った思考方法に追いつかず、何が分からないのかが分からないという生徒がほとんどですが、徐々に受験だけでなく大学でも役立つ思考能力を身につけています。

外部講師 大村 信望さん



一般選抜ではペーパー試験での判断になりますが、総合型選抜入試は学びに対する自分の思いをはかってもらう機会があるので、挑戦しようと思いました。大村さんは自分の個性を尊重しながら、思考の整理分析や表現について助言・指導をしてくださいます。一人ではなかなか進められないので、このような指導を受けられるのは有り難いと思っています。現在は大村さんの指導も受けながら、志望大学合格を目指し、受験への準備を進めています。

大学でしっかり学び、将来は建築士になり、自分を育ててくれた川本町に恩返しをしたいと考えています。

森田 翔(3年 川本中出身)

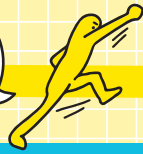


探究学習 すすめて います!

探究学習とは、生徒自身が自ら問いを立てて、それに対して答えを探していく学習です。これから、変化の激しい答えの見えない時代を生き抜く高校生にとって、自分なりに考え、問題を発見し、最適で納得できる答えを見出すことが大切になってきます。

本校では、教員だけでなく、魅力化コーディネーターや地域の方にも生徒の伴走者として協力してもらい、グループで探究学習をすすめています!

生徒が自ら学び
考える力を養う!



1年次

調査

地域をフィールドにし、その魅力や現状を理解し、探究のサイクル・考え方を身につけます。



石見銀山街道
「やなしお道」を
歩きました

川本神楽団さんに
インタビューをし、
石見神楽体験を
しました



2年次

調査

分析

自分なりの「問い」を発見し、答えを見出すため、主体的に活動に取り組みます。



興味のある
テーマについて
深掘り!

グループで疑問や
課題を調べ
学習しました



3年次

表現

調査

分析

探究学習における学びを他者に伝える力を身につけ、自己の生き方を考えます。

最後に、これまで学んだ内容をまとめ、発表します。



モニターなどを使って
自分たちの探究した
内容を発表しました

第2回 オープンスクールを開催!

10月16日(土)に第2回オープンスクールを開催し、県内外から87名の中学生の参加がありました。模擬授業や部活動体験、寮見学といったプログラムのほか、今回は「卒業生からのメッセージ」という新しい企画を実施しました。本校出身の卒業生6名をお招きし、学校生活、寮生活において楽しかったこと、苦労したことや、高校選びのポイント、高校卒業後の進路についてなど、経験者だからこそ語れることを話していただきました。参加した中学生からは大好評でした。

開講式



体育館にて、生徒会による学校紹介がありました。

卒業生
からの
メッセージ



遠方にいる卒業生とはオンラインで繋がりました。

部活動
体験

美術部 ▶
▼ 剣道部



このほかにも10の部活動の体験がありました。

模擬授業



理科



家庭科



商業



ふるさと学

模擬授業に初登場♪
えごま油を
搾りました

発行

島根県立島根中央高等学校
島根県立島根中央高等学校後援会

〒696-0001 島根県邑智郡川本町大字川本 222 番地
TEL : 0855-72-0355(代表) FAX : 0855-72-0388
E-mail : shimanechuo-hs@edu.pref.shimane.jp HP : https://www.shimane-chuo.edu.jp/



入学者選抜
(高校入試)
関係の予定

CHECK!

1/7~13
1/18
1/25
1/27~2/1
3/3
3/4
3/11

推薦選抜・スポーツ特別選抜願書受付期間
推薦選抜・スポーツ特別選抜
推薦選抜・スポーツ特別選抜合格内定通知
一般選抜願書受付期間
学力検査(国、数、社、英、理)
面接等
一般選抜等合格発表