

# 島根中央高校 だより

SHIMA CHU DAYORI

島根県立島根中央高等学校

今の島根中央高校を  
お届けしまちゅう！



2014年7月  
第8号



みんな  
満面の笑顔で  
ピース!!



もちろん  
勉強も集中  
しました!



全員の  
力を合わせ  
せーのっ

## しまちゅうの 春を振り返ろう!

4・5・6月の学校生活の様子を写真でお伝えします。

いろいろな活動に生き生きと取り組んでいる生徒の様子をご覧ください!



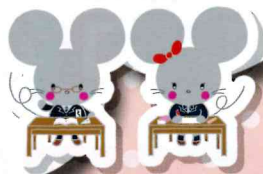
遠足は、  
仲が深まる  
行事!!

やるぞ!  
ふるさと実習!



総体も  
がんばった!!

# しまちゅうの春を 振り返ろう！



4月7日  
登校路清掃

川本町職員の方と本校職員  
で合同の登校路清掃。始業式  
に備えます。



## 4月の行事

4月1日  
机いす整備

川本高校卒業生から寄付い  
ただいた新しい机とイスが  
新学期を待っています。



4月8日 始業式

始業式校長講話。「遺伝子の  
命令を越え、強い意志を持っ  
て自分づくりを」。



4月10日  
部活動紹介

新入生勧誘の部活動紹介。  
運動部、文化部ともに、それ  
ぞれ工夫をこらしています。



4月9日 入学式

81名の新入生を迎えました。  
立派な入学生代表宣誓でした。



4月16日 遠足

1年生安佐動物園、2年生宮島、  
3年生平和公園へ遠足。新しいク  
ラスがまとまってきました。



4月10日 桜まつり

川本町商店会の桜まつりに参加。家庭  
クラブが手作りのクッキーやワッ  
フルなどを販売。



4月22日  
銀山保全活動

3年生の現代ビジネス・地域創造  
コースと、2年生全員で、ユネスコ  
スクールとしての活動。伐採した竹  
を運び世界遺産の景観を美しく保  
つお手伝い。



休憩...?



# 5月の行事



## 5月16日 生徒総会

各委員長による事業計画の発表。全議案、拍手多数で可決。



粉骨砕身

仲間を信じ最高のパフォーマンスを  
カッツにぞ!!

これが  
手作りの  
横断幕!



## 5月27日 総体壮行式

運動部にとって年最大の大会。部長から決意表明。吹奏楽の応援演奏には野球部の飛び入りが。吹奏楽部からは手作りの横断幕も披露されました。

## 5月30日 カヌー3年応援

地元開催のカヌー総体は、3年生全員が応援に。本校カヌー一部キャプテンみごと優勝!



## 6月15日 県大生学習サポート

島根県立大学の学生さん10名による期末試験前の個人指導。1年生の希望者20名が学習。



# 6月の行事



## 6月9日 生徒会役員選挙

生徒会役員立候補者の演説会。新しい生徒会がスタートしました。

第6代  
生徒会長  
です。



## 6月21日 文化系地域活動始動!!

今年度から文化系部活動が一体となって協力し、地域活動を実施。地域にでかけてミニ文化祭などを行います。



## 6月23日~27日 期末試験

試験を前に、職員室前廊下の学習スペースには大勢の生徒が、わからないところを先生に質問に来ています。



## 6月19日 進路ガイダンス

2・3年生を対象に、進学や就職について学ぶガイダンスを実施。進路希望別に分かれて話を聞きます。



## 6月27日 避難訓練

地震と火事発生を想定した避難訓練。静かに整然と避難できました。消防署の指導により、水消火器の操作訓練も実施。



pick up



# 5月22日 ふるさと学

2年生



2年生現代ビジネス・地域創造コースが中山間地域研究センターへ。畜産・森林作業・木工の3班に分かれて実習。



クマって  
なかなかの  
迫力だ!!



pick up



# 6月12・13日 三瓶研修

1年生

1泊2日の研修。あいにくの雨で登山ならず。代わりに室内ゲームでは大縄跳びで盛り上がる。全員で勉強も……。2日目の野外炊飯は、雨で薪が湿ってなかなか火がおきず、四苦八苦。できあがったカレーは格別!!



協力して  
炊飯する事が  
できました

集中力の訓練?



大縄跳びで  
クラスが  
一致団結!!



発行

島根県立島根中央高等学校  
島根県立島根中央高等学校後援会

〒696-0001 島根県邑智郡川本町大字川本 222 番地  
TEL: 0855-72-0355(代表) FAX: 0855-72-0388  
E-mail: shimanechuo-hs@edu.pref.shimane.jp

行事予定

8月

第1回オープンスクール(1日)  
始業式(21日)、学園祭準備開始(22日)  
文化祭(30・31日)

9月

体育祭(1日)、就職激励会(11日)  
就職試験開始(16日)、進路講演会(17日)  
県大生学習サポート(23日)、中間試験(29日~10月3日)